



JQA-3208

ーデジタル時代の表面処理総合技術カンパニーー

2010年6月号

NO-57



株式会社 ヒキフネ
東京都葛飾区東四つ木 2-4-12



【ご挨拶】

「今年の梅雨空けは例年より遅くなる」との予報が流れていました。日本の経済の回復となんとか重なるようで、気持ちも落ち込みがちです。入梅宣言があった日から、雨らしい雨は一日しか降ってないようで、今年は空梅雨かと思ってしまいます。日本の「四季」は世界でも一番季節の移り変わりがはっきりしているようですが、この特有な趣は大切であってほしいと思います。

専務 石川 英孝

【トピックス】

ー経営計画発表会を開催しましたー

毎年恒例の経営計画発表会を6月12日(土)にヒキフネグループ社員全150名で社内会議室にて行いました。

「3年後のビジョン」「年間目標」「重点活動」「部門目標」などをパワーポイント等を駆使し分かりやすく説明し、方向性を皆で理解し、スタートを切りました。

夜には錦糸町の東武レバントホテルにてキックオフパーティーを盛大に行いました。



ご意見のご協力をお願いします。

今回の『Hikifune Report』でのご意見、ご希望など何でも結構です。お願い申し上げます。

この用紙にご記入頂きそのまま FAX をお願い申し上げます

FAX 03-3696-4511

ー裏に続くー

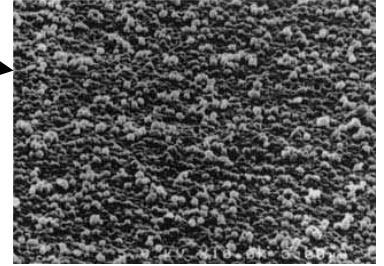
「黒色 潤滑めっき」のご紹介

潤滑性・撥水性がある黒色の潤滑めっき 量産しております！！


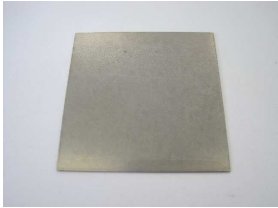
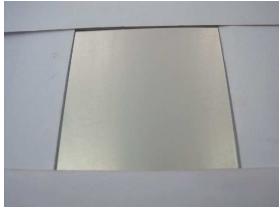
無電解 Ni-P めっき皮膜中に、 $0.2\sim 0.3\mu\text{m}$ の PTFE (ポリテトラフルオロエチレン)微粒子を共析させためっき皮膜のため、ニッケルの硬さと PTFE の滑り性・撥水性など両方の特性を有してします。

<用途>

- ※ 撥水性・撥油性を必要とする部品
- ※ 潤滑剤の使用を避けたい部品
- ※ かじりやすい部品
- ※ 潤滑性、耐磨耗性、非粘着性を必要とする部品 など

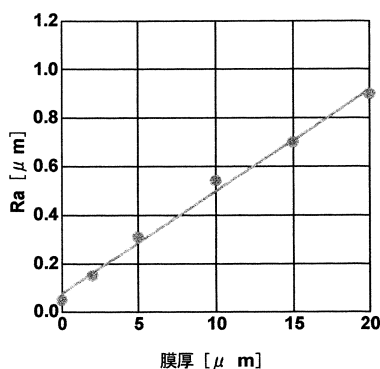


<皮膜特性>

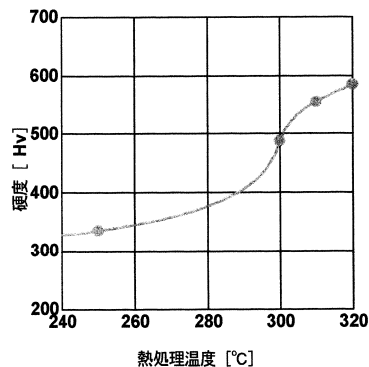
項目		黒色潤滑めっき	Hi フロン	無電解 Ni-P
組成	ニッケル	82~84 wt%		90~93 wt%
	リン	8~10 wt%		7~10 wt%
	PTFE	19~21 wt%		—
硬度 (HV)	析出	300		500~600
	熱処理後*	550		850~950
外 観		 黒色・梨地調	 淡い灰色・梨地調	 白色・金属光沢

*熱処理温度：350℃

—膜厚と表面粗さ—



—熱処理と硬度の関係—



—測定条件—

荷 重：50gf
 保持時間：15秒
 素 材：SUS304
 めっき膜厚： $10\mu\text{m}$
 熱処理時間：1時間

【連絡先】

第一工場営業部：目良・笹島

F P 部：国井・吉田

技術部：井坂

ヒキフネ技研：中山

HP アドレス：<http://www.hikifune.com>

TEL：03-3696-1981

TEL：同上

TEL：同上

TEL：03-3695-5787

FAX：03-3696-4511

FAX：03-3696-1973

FAX：03-3692-9178

FAX：03-3692-6152